

Einsatzmöglichkeiten des iPads in der Arbeit mit Schüler*innen mit Sehbeeinträchtigung und Komplexer Behinderung

Zielgruppe:	Lehrkräfte an Förderschulen, Frühförderer*innen, pädagogisches und therapeutisches Personal, Eltern, Schulbegleitungen
Termin:	Sa. 28.09.2024; 10.00 - 16.00 Uhr
Ort:	Konferenzraum, LVR-Louis-Braille-Schule Düren
Kursleitung:	Frau Hilzbrich, Frau Hofmann
Gruppengröße:	max. 15
Kosten:	10,00 €
Essensbestellung:	nicht möglich

iPads sind überall im Einsatz, ob in der Schule oder zu Hause. Kinder und Jugendliche zeigen im Umgang mit den Geräten oft eine hohe Motivation und Lernbereitschaft.

Doch können auch Schüler*innen mit Sehbeeinträchtigung und Komplexer Behinderung von den Tablets profitieren?

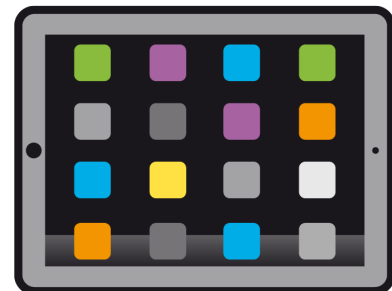
In diesem Kurs erhalten Sie einen praxisnahen Überblick über basale Einsatzmöglichkeiten des iPads in der Arbeit mit Kindern und Jugendlichen mit Sehbeeinträchtigung und Komplexer Behinderung.

Welche Apps sind geeignet? Welches Zubehör ist sinnvoll? Gibt es alternative Ansteuerungsmöglichkeiten?

In den Praxisphasen können die vorgestellten Inhalte direkt erprobt werden.

Nach Möglichkeit sollte ein eigenes iPad mitgebracht werden.

Bitte schicken oder faxen Sie die **Anmeldung bis zum 21.06.2024** an die LVR-Louis-Braille-Schule Düren.



Symbole: @ METACOM, Annette Kitzinger