

# Louis Braille goes Museum

- Besucher mit Blindheit oder Sehbeeinträchtigung in meinem Museum? -

---

<b><u>Zielgruppe:</u></b>	Mitarbeiter in Museen
<b><u>Termin:</u></b>	nach Absprache
<b><u>Ort:</u></b>	jeweiliges Museum
<b><u>Ansprechpartner:</u></b>	Frau Korf, Frau Preuß
<b><u>Teilnehmerzahl:</u></b>	nach Absprache
<b><u>Kosten:</u></b>	40,00 € zzgl. Fahrtkosten
<b><u>Essensbestellung:</u></b>	nicht möglich

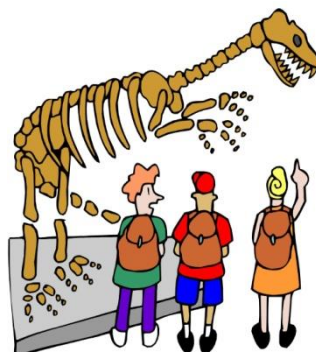
---

Sie möchten ihr Museum auch für Besucher mit Blindheit oder Sehbeeinträchtigung attraktiv machen, sind aber unsicher wie Sie das bewerkstelligen können?



In unserer Einführung vor Ort erhalten Sie Impulse, was innerhalb Ihrer Ausstellung oder bei einer Führung für Museumsbesucher mit Blindheit und Sehbehinderung besonders wichtig und interessant ist.

- Welche Objekte eignen sich besonders?
- Wie kann ich eine Führung räumlich geschickt aufbauen?
- Wo liegen die Möglichkeiten und Grenzen?



Bitte schicken oder faxen Sie die **Anmeldung nach Absprache** an die LVR-Louis-Braille-Schule Düren.